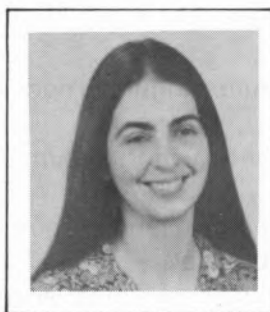


SEGURANÇA



Coordenação de
M. J. O. Baptista

Agradecemos a todos os professores o preenchimento do inquérito seguinte e o seu envio para Secção de Segurança, S.P.Q., Av. da República, n.º 37, 4.º, 1000 Lisboa.

INQUÉRITO

- 1 — Estabelecimento de ensino:.....
- 2 — Há quantos anos lecciona nesse estabelecimento?.....
- 3 — Quais os anos de escolaridade ou nível universitário que lecciona?.....
- 4 — Onde se localiza o laboratório de química?.....
- 5 — Qual a área do laboratório?.....
- 6 — Quantas saídas tem o laboratório e para onde dão?.....
- 7 — Qual o tipo de revestimento do chão do laboratório?.....
- 8 — Qual o tipo de iluminação do laboratório?.....
- 9 — Qual o sistema de ventilação do laboratório?.....
- 10 — Quantas hotes tem o laboratório e qual o seu sistema de extracção do ar?.....
- 11 — As hotes são apenas usadas para guardar reagentes, ou são regularmente utilizadas pelos alunos para a realização dos seus trabalhos?.....
- 12 — Quantas bancadas tem o laboratório? (Indique se são simples costas contra costas).....
- 13 — Qual o revestimento do topo das bancadas?.....
- 14 — Quantas saídas de água e de gás há em cada bancada?.....
- 15 — Quantas bacias de lavagem há em cada bancada? Para além dessas existem mais algumas no laboratório?.....
- 16 — Onde se faz a armazenagem dos reagentes? (Por exemplo, numa sala separada, em armários de madeira ou metálicos, etc.).....
- 17 — Qual o critério que preside ao modo de armazenagem dos reagentes? (Por exemplo, ordem alfabética, sólidos e líquidos, etc.).....
- 18 — Como se faz a eliminação dos resíduos químicos? (Por exemplo, lançamento nos esgotos, recolha em recipientes apropriados, etc.).....
- 19 — Quais os processos de aquecimento utilizados no laboratório? (Por exemplo, chama, placa de aquecimento, etc.).....
- 20 — É prática corrente no laboratório a pipetagem com a boca? Porquê?.....
- 21 — Qual o número de alunos que, em média, trabalham simultaneamente no laboratório?.....
- 22 — Quantas pessoas fazem a supervisão do trabalho laboratorial em cada sessão?.....
- 23 — Os trabalhos são feitos individualmente ou em grupo? Neste último caso, quantos elementos compõem cada grupo?.....
- 24 — O que determina que os trabalhos sejam feitos em grupo? (Por exemplo, número elevado de alunos, carências de equipamento, etc.).....
- 25 — O laboratório tem um(a) preparador(a)? Qual a sua formação?.....

- OUTRAS OBSERVAÇÕES:

FICHA PARA REGISTO DE ACIDENTES

Enviar uma cópia para: Secção de Segurança da S.P.Q., Av. da República, n.º 37, 4.º, 1000 Lisboa

Estabelecimento de Ensino

Nome da pessoa envolvida

Morada

Telefone

Data de nascimento

Aluno n.º

Ano

Turma

Nome do responsável pelo trabalho

Morada

Telefone

Data do acidente

Hora

Dia da semana

Descrição do acidente

Local do acidente

Andar

Sala n.º

Nome, morada e telefone de testemunhas

Estragos materiais

Zonas do corpo afectadas

Descrição das lesões sofridas

Tipo de primeiros-socorros prestados

☐ no local ☐ por um médico ☐ no hospital. Data

Internamento hospitalar: ☐ sim ☐ não

Causas que estiveram na origem do acidente

Medidas a tomar para evitar acidente semelhantes

Comentários

Assinatura do responsável pelo trabalho

Assinatura da pessoa que preencheu a ficha

Data